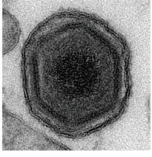




আফ্ৰিকান ছোৱাইন ফিভাৰ আৰু গাহৰি পালক সকলৰ কৰণীয়



- আফ্ৰিকান ছোৱাইন ফিভাৰ সকলো প্ৰজাতিৰ গাহৰিত হোৱা অতিশয় মাৰাত্মক ভাইৰাচজনিত ৰোগ।
- আফ্ৰিকান ছোৱাইন ফিভাৰ ভাইৰাচ মানুহৰ দেহলৈ সংক্ৰমিত নহয়।
- আফ্ৰিকান ছোৱাইন ফিভাৰৰ কোনো চিকিৎসা তথা ভেকচিন নাই।
- এই ভাইৰাচ সকলো পৰিবেশত আৰু গাহৰিৰ মাংসত বৰ্তি থাকে।
- গাহৰি পালকসকলৰ অসাৱধানতাৰ বাবে আফ্ৰিকান ছোৱাইন ফিভাৰ ভাইৰাচ সহজে বিয়পিব পাৰে।



আফ্ৰিকান ছোৱাইন ফিভাৰৰ লক্ষণসমূহ :



- বহু সময়ত আক্ৰান্ত গাহৰিবোৰে কোনো ৰোগৰ লক্ষণ নেদেখুউৱাকৈ হঠাৎ মৃত্যুমুখত পৰে।
- আক্ৰান্ত গাহৰিৰ অতিপাত জ্বৰ উঠে (১০৩-১০৮° ফাঃ), খাবলৈ এৰে, ঘূৰা-ফুৰা কৰিব নিবিচাৰে, খুপ বান্ধি থাকে, কাণৰ দাঁতিকাষৰোৰত, জোঙা-শীৰ্ষ অংশত ৰঙা চেকুৰা দেখা যায়।
- ৰোগাক্ৰান্ত গাহৰিবোৰে উশাহ লোৱাত কষ্ট পায়, কেতিয়াবা কাহিব ধৰে।
- বগা ছালৰ গাহৰিৰ পেটৰ তলৰ অংশত, শৌচদ্বাৰৰ চৌকাষত ৰঙা চেকুৰা আৰম্ভ হয় পিচলৈ নীলা বৰণৰ হয়।
- চকুৰ ভিতৰ ভাগ উখহে, পানী ওলাব ধৰে, চকুৰ বগা অংশত তেজৰ চেকুৰা দেখা যায়।
- চালৰ ৰঙচুৱা অংশ পিচলৈ ক'লা চোকোৰা বান্ধে।
- আক্ৰান্ত গাহৰিয়ে কেতিয়াবা তেজ মিশ্ৰিত শৌচ আৰু বমি কৰে।
- গাভিনী গাহৰিৰ গৰ্ভপাত হয়।

